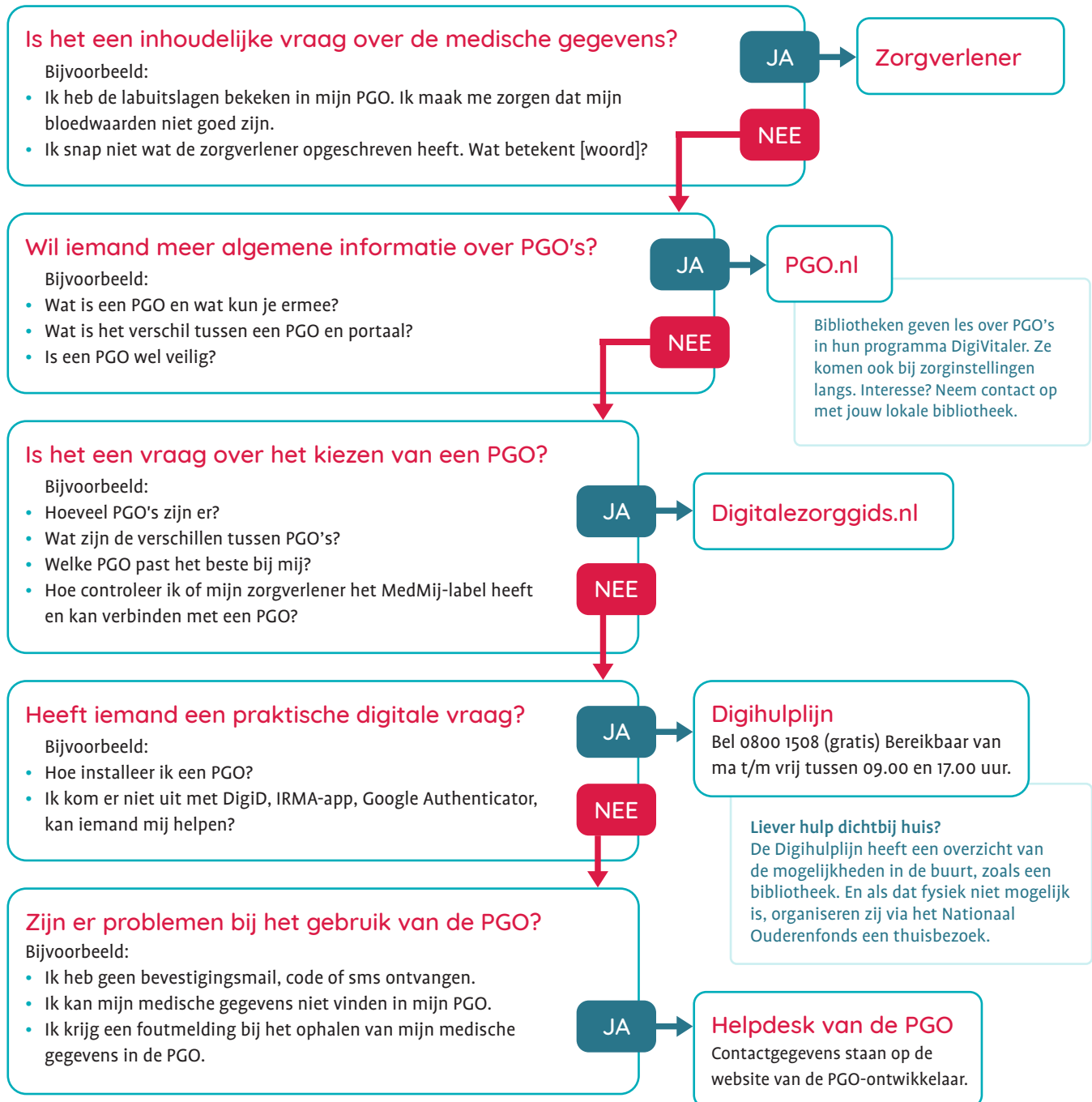




# Welke PGO-vraag hoort waar?

Patiënten gebruiken hun persoonlijke gezondheidsomgeving (PGO) steeds vaker om een kopie van hun medische gegevens op te halen. Dit kan verschillende vragen oproepen. Soms zijn dit vragen voor de zorgverlener, maar vaak ook niet. Dit overzicht helpt zorgverleners naar de juiste plek te verwijzen.



**Een helpdesk in huis**  
Steeds vaker richten zorginstellingen zelf een helpdesk in voor digitale zorg. Welke materialen zijn er om medewerkers op te leiden tot PGO-vraagbaak? Hoe hebben andere zorginstellingen hun PGO-helpdesk ingericht? En is er ook een mogelijkheid dit uit te besteden? Ga voor meer informatie naar onze website.